

SNÍMAČ POLOHY

SP-6

Snímač polohy SP-6 je vhodný pro použití na válcích s pláštěm s „ušima“ o tloušťce 13 - 16 mm. Snímač se upevňuje šroubem M5 s hrotem na "ušatý" profil trubky.



Technické parametry

Objednací číslo: 40120

Spínaný proud: 0,2 A

Signalizace: ano

Délka snímače: 26 mm

Pracovní teplota: -30°C až +80°C

Standardní délka přívodního kabelu: 2 m

Pásmo citlivosti snímačů (velikost magnet.indukce 2 mm od pouzdra): $100 \pm 50 \times 10^{-4}$ T pro sepnutí (inf. 20 Az)

Spínané napětí: 5-50 V ss. / 5-50 V stř.

Spínaný max.výkon: 10 W/VA

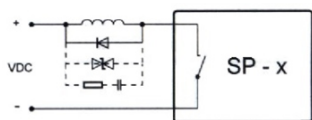
Typ kabelu: Semoflex 2 x 0.24, průměr 3,6 mm

Skladovací teplota: -20°C až +65°C

Elektrické krytí: IP 54

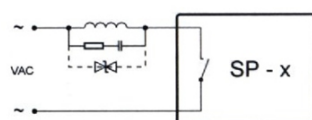
Materiál pouzdra snímače: Al ČSN 42 7710

Rozměry

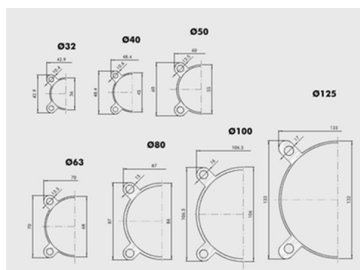


Ochrana kontaktů při spínání střídavého proudu

Parametry ochranných prvků: Kapacita kondenzátoru je doporučena 0,05 - 0,5 microF, kondenzátor typu MP na napětí min. 3xUef. spínané. Odpor 56 ohm (47-100). Varistor musí být dimenzován na 2,5 násobek ef. hodnoty spínaného napětí.



Výrobní řada válců s "ušatým" profilem jednoho z výrobců pneuválců



Značení snímačů SP(H)-X.uu.x.i / I

SP Snímač polohy kontaktní (jazýčkové relé)

X Typ pouzdra: 2, 4, 5, 6

x Charakter spínaného napětí: bez označení nebo x...ss. i stř., y...pouze stř., z...pouze ss.

I Délka přívodního kabelu: bez označení...standardně 2 m

SPH Snímač polohy bezkontaktní (Hallova sonda)

uu Maximální spínané napětí: 05...50 V, 25...250 V

i Maximální spínaný proud: bez označení...max. 0,5 A; 0,1...0,15 A; 0,2...0,2 A; 0,5...0,5 A; 0,7...0,7 A; 3...3 A

Máte dotaz? Kontaktujte nás.

Ing. Jindřich Hruška, jednatel společnosti | +420 499 320 201 | hruska@skv-sro.cz